

POCUS - Point Of Care Ultrasound - חלל הבטן

מטרת הסריקה היא איתור נזול חופשי והערכת מבנים נבחרים בחלל הבטן ואינה מחליפה סריקה מקיפה. הסריקה זהה בכל פצינט ובכך מאפשרת צבירת ניסיון במהירות ויכולת הבדלה בין ממצאים נורמלים ואבנורמלים. בבעלי חיים שאינם דיספנאים מומלץ לבצע את הסריקה בשכיבה לטרלית. יש להשתמש באלכוהול על הפרווה, אין צורך בגילוח ברוב המקרים.

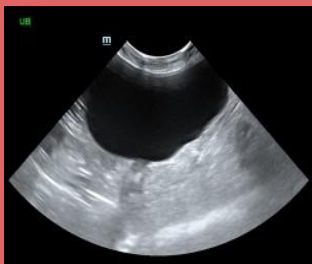


- נקודות סריקת POCUS, בכל נקודה יש לבצע תנועות סריקה:
1. DH - מששו את הקסיפוד ומקמו את המתמר בקשת הצלעות - כבד, כיס מרה
 2. SR - קאודלית לצלע אחרונה שמאל ודורסלית - כליה שמאל וטחול
 3. UM - אזור הטבור - מערכת עיכול, לבלב וק"ל
 4. CC - בטן קאודלית - שלפוחית, רחם ופרוסטטה, מעי גס
 5. HR - צלעות קאודליות - כליה ימין, כבד ימין, כיס מרה

5. Hepatorenal



4. Cystocolic



3. Umbilical



2. Spleno-Renal



1. Diaphragmatic-Hepatic

